

## КРУГЛЫЕ КАНАЛЬНЫЕ ВЕНТИЛЯТОРЫ С МОНТАЖНОЙ ПЛАСТИНОЙ

### Серия VENT-V



83086, . . . . . 7 . 503  
 . . . . .  
 : 062-349-12-12; 062-349-70-70;  
 : 050-50-200-19; 050-603-35-70

Вентиляторы для круглых каналов серии VENT-V предназначены для настенной установки, изготавливаются из оцинкованной листовой стали с высокой антикоррозионной защитой. Все типоразмеры оснащаются однофазными электродвигателями закрытого типа с внешним ротором и рабочими колесами с загнутыми назад лопатками.

#### Электродвигатели

Класс защиты IP44, класс изоляции В, с шариковыми подшипниками и встроенной термозащитой.

Параметры электропитания:

1ф - 230 В - 50 Гц

Все модели имеют возможность регулирования скорости напряжением.

#### По запросу

Модель VENT-V-160 может быть изготовлена с двигателем постоянного тока с рабочим напряжением 48В.

### П Р И М Е Н Е Н И Е



Складские помещения



Цеха и мастерские



Торговые помещения



Административные помещения



Кафе и рестораны



Производственные кухни

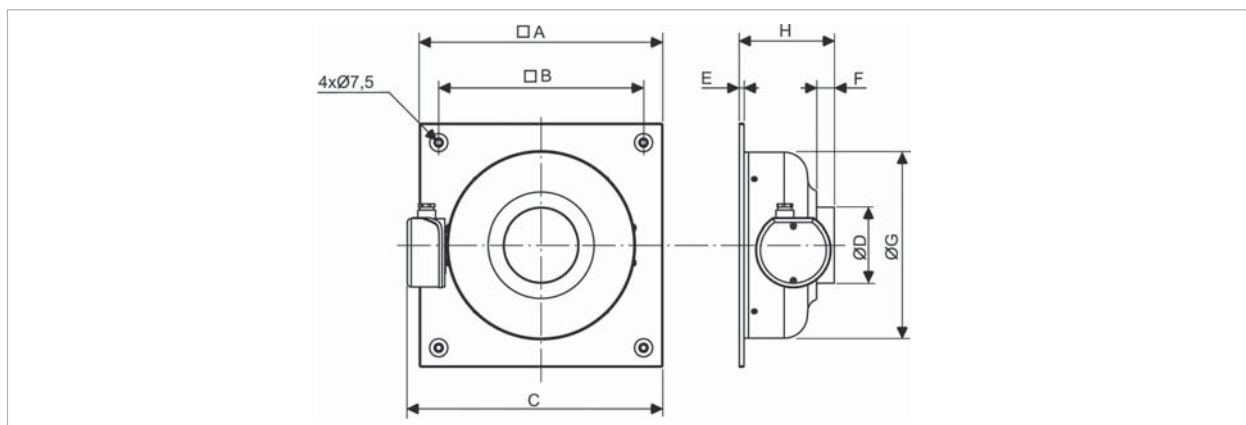
### Технические характеристики

Перед подключением вентилятора к сети электропитания, необходимо удостовериться, что параметры сети (напряжение, фазность и частота) соответствуют параметрам вентилятора.

Модель	Напряжение / частота тока	Частота вращения вентилятора (об/мин)	Макс. потр. мощность (Вт)	Ток (А)	Макс. расход воздуха (м³/ч)	Уровень звукового давления * (дБ(А))	Макс. темпер. окружающего воздуха (°С)	Вес (кг)
	В/Гц							
VENT-V-100L	230 - 50	2450	74	0,31	350	46	60	3,0
VENT-V-125L	230 - 50	2470	80	0,34	450	46	60	3,0
VENT-V-160L	230 - 50	2740	124	0,58	800	51	60	5,0
VENT-V-200L	230 - 50	2570	152	0,65	1020	52	60	5,0
VENT-V-250L	230 - 50	2710	168	0,72	1050	57	60	6,0
VENT-V-315B	230 - 50	2520	217	0,95	1430	57	50	8,0
VENT-V-315L	230 - 50	2720	280	1,20	1540	59	50	8,0

\* Уровень звукового давления измерен с нагнетательной стороны вентилятора, на расстоянии 3 м, в свободном пространстве.

## Размеры (мм)



Модель	A	B	C	D	E	F	G	H
VENT-V-100L	315	265	331	97,5	6	23	240	123
VENT-V-125L	315	265	331	122,5	6	27	240	127
VENT-V-160L	400	350	418	157	6	28	330	130
VENT-V-200L	400	350	418	198	6	27	330	143
VENT-V-250L	400	350	418	248	6	27	330	132
VENT-V-315L/B	450	400	477	312	6	25	398	147

## Акустические характеристики

Уровни звуковой мощности в дБ(A) в трех рабочих точках вентилятора: низкое давление (LP), среднее давление (MP), высокое давление (HP).

Модель VENT-V		63	125	250	500	1000	2000	4000	8000	Общее	
100L	К входу	LP	33	42	51	60	63	61	52	41	67
		MP	29	40	50	58	60	58	48	37	64
		HP	30	40	50	57	59	56	46	35	63
100L	К выходу	LP	35	44	53	69	71	70	62	50	75
		MP	32	42	53	68	69	67	59	46	73
		HP	34	41	53	65	67	65	56	44	71
100L	К окруж.	LP	31	33	41	51	43	45	40	33	53
		MP	27	31	40	49	40	42	36	29	51
		HP	28	31	40	48	39	40	34	27	50

Модель VENT-V		63	125	250	500	1000	2000	4000	8000	Общее	
125L	К входу	LP	31	44	52	61	62	61	56	44	67
		MP	29	41	52	60	59	58	51	38	64
		HP	33	41	58	60	61	58	50	38	66
125L	К выходу	LP	29	44	51	67	70	68	61	51	74
		MP	29	41	52	66	68	65	57	46	72
		HP	34	42	56	67	69	66	57	46	73
125L	К окруж.	LP	30	40	37	45	45	44	42	33	51
		MP	28	37	37	44	42	41	37	27	48
		HP	32	37	43	44	44	41	36	27	50

Модель VENT-V		63	125	250	500	1000	2000	4000	8000	Общее	
160L	К входу	LP	35	45	57	66	67	65	61	49	71
		MP	33	44	58	64	64	63	57	44	69
		HP	35	47	60	64	64	61	54	41	69
160L	К выходу	LP	33	45	56	72	75	71	66	55	78
		MP	33	44	57	70	72	68	62	50	75
		HP	36	47	59	70	71	68	60	47	75
160L	К окруж.	LP	35	35	38	51	48	49	43	32	55
		MP	33	35	39	50	45	46	38	27	53
		HP	35	38	41	49	45	44	35	24	52

Модель VENT-V		63	125	250	500	1000	2000	4000	8000	Общее	
200L	К входу	LP	39	50	62	64	67	66	65	61	72
		MP	36	46	59	62	64	63	62	54	69
		HP	40	60	65	66	66	62	59	51	72
200L	К выходу	LP	37	49	62	71	75	74	71	64	79
		MP	35	46	59	67	71	70	67	58	75
		HP	37	56	64	70	73	70	66	55	77
200L	К окруж.	LP	39	46	39	44	50	51	47	39	56
		MP	36	42	36	42	47	48	44	32	53
		HP	40	56	42	46	49	47	41	29	58

Модель VENT-V		63	125	250	500	1000	2000	4000	8000	Общее	
250L	К входу	LP	39	54	67	66	72	72	71	64	77
		MP	37	51	64	63	69	69	68	58	74
		HP	38	60	72	65	68	64	62	53	75
250L	К выходу	LP	39	51	64	74	79	80	75	67	84
		MP	37	48	62	70	75	76	72	62	80
		HP	38	56	69	70	74	71	67	56	78
250L	К окруж.	LP	33	49	38	47	53	53	51	42	58
		MP	31	46	35	44	50	50	48	36	55
		HP	32	55	43	46	49	45	42	31	57

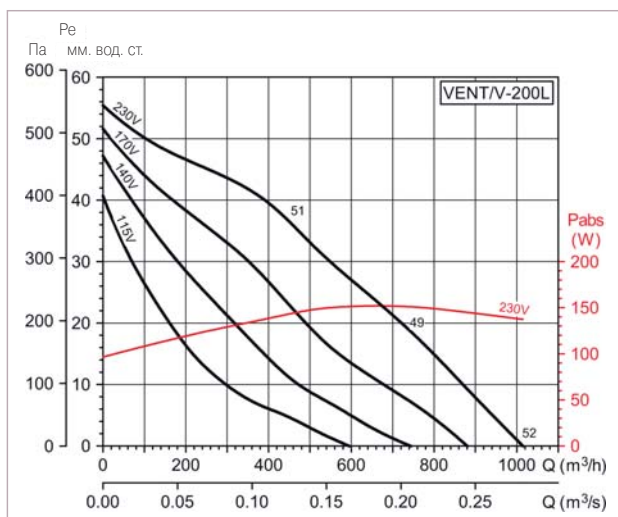
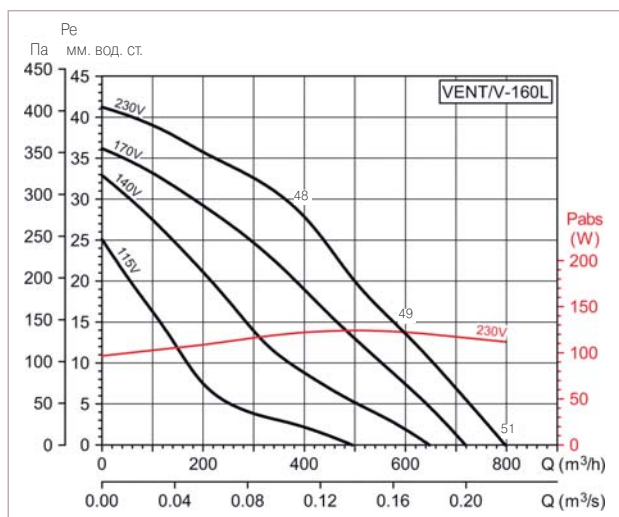
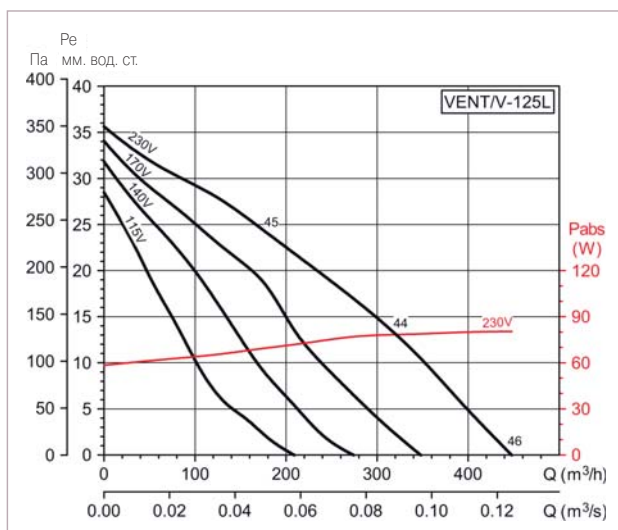
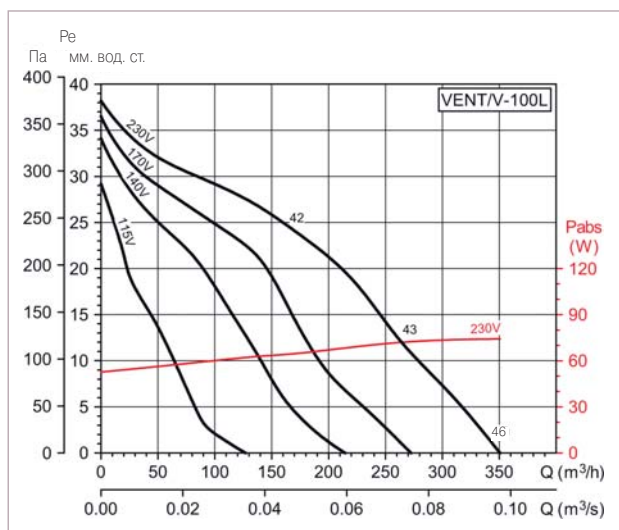
Модель VENT-V		63	125	250	500	1000	2000	4000	8000	Общее	
315B	К входу	LP	42	52	65	69	73	72	68	62	77
		MP	39	55	64	66	69	68	63	57	74
		HP	40	55	66	63	65	65	60	53	71
315B	К выходу	LP	41	50	65	72	80	78	72	67	83
		MP	38	50	64	69	75	73	67	62	78
		HP	40	52	64	66	72	70	64	57	76
315B	К окруж.	LP	42	49	44	51	59	55	53	43	62
		MP	39	52	43	48	55	51	48	38	59
		HP	40	52	45	45	51	48	45	34	57

## ■ Акустические характеристики

Модель VENT-V		63	125	250	500	1000	2000	4000	8000	Общее
К входу	LP	43	54	67	72	75	75	70	64	80
	MP	41	62	68	70	72	71	66	60	77
	HP	42	57	70	69	71	70	65	59	77
К выходу	LP	45	51	67	76	82	80	74	68	85
	MP	40	52	68	75	79	76	70	65	82
	HP	43	52	69	74	77	74	68	62	81
К окруж.	LP	43	52	41	52	58	58	53	45	63
	MP	41	60	42	50	55	54	49	41	63
	HP	42	55	44	49	54	53	48	40	60

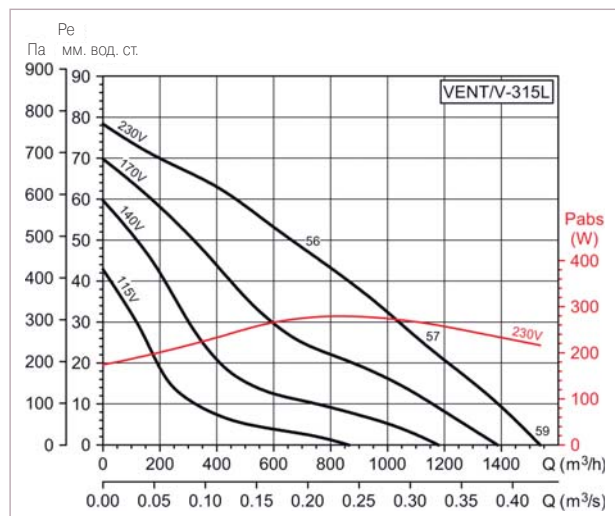
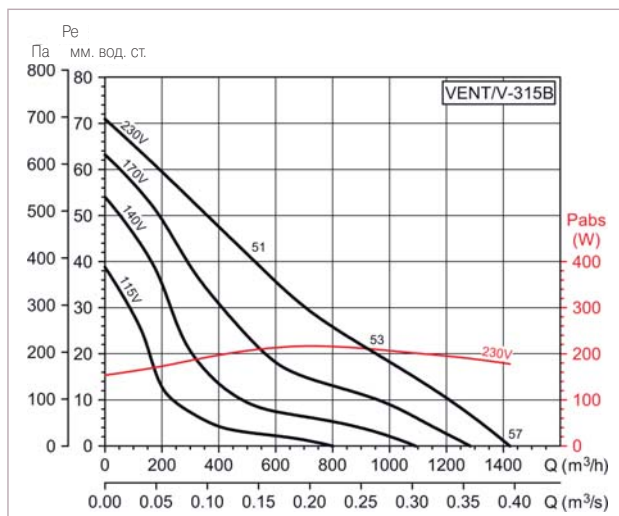
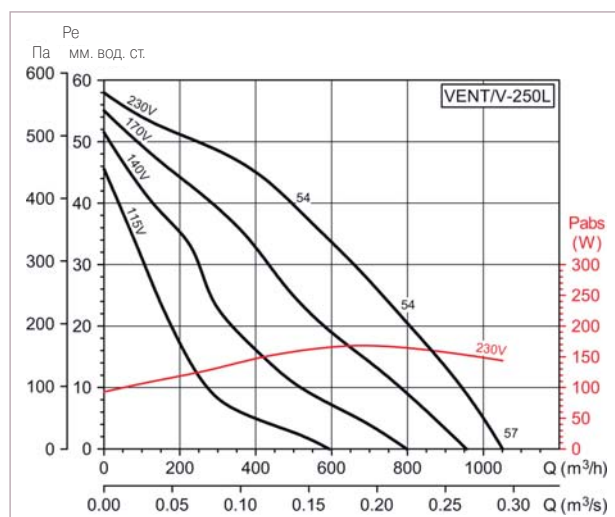
## ■ Рабочие характеристики

- Q = расход воздуха в м<sup>3</sup>/ч и м<sup>3</sup>/с.
- P<sub>e</sub> = статическое давление в Па и мм вод. ст.
- Данные приведены: в соответствии со стандартами: UNE 100-212-89, BS 848, Part 1; AMCA210-85 и ASHRAE 51-1985. при температуре сухого воздуха 20°C и атмосферном давлении 760 мм рт. ст.



## Рабочие характеристики

- Q = расход воздуха в м<sup>3</sup>/ч и м<sup>3</sup>/с.
- P<sub>e</sub> = статическое давление в Па и мм вод. ст.
- Данные приведены: в соответствии со стандартами: UNE 100-212-89, BS 848, Part 1; AMCA210-85 и ASHRAE 51-1985. при температуре сухого воздуха 20°C и атмосферном давлении 760 мм рт. ст.



## Электрические принадлежности



**REB**  
Электронные однофазные регуляторы скорости.



**RMB**  
Однофазные автотрансформаторные регуляторы скорости.

## Дополнительные принадлежности



**DEF-VENT**  
Защитные решетки.



**ACOP-VENT**  
Быстросъемные хомуты.



**MFL-G4**  
Канальные фильтры.



**SIL**  
Шумоглушители.



**CAR**  
Обратные клапаны.